

SEMINÁRNÍ MÍSTNOST PRO DOKTORANDY 3.NP OBJ.A

VYPRACOVALA:

Ing. arch. Rozálie Ferencová
Na Kopci 2158, Karviná - Mizerov
734 01

OBJEDNATEL:

SU OPF Karviná
Univerzitní náměstí 1934/3
733 40 Karviná

Na základě požadavku vedení Slezské univerzity v Karviné, byla zpracována dokumentace pro úpravu interiéru seminární místnosti pro doktorandy A3.04.

Požadavkem bylo, vytvořit dostatek sezení pro 15 osob, umístit TV obrazovku, odstranit stávající nedostačující osvětlení a doplnit prostor o nové prvky osvětlení a ponechat stávající vinylovou podlahu.

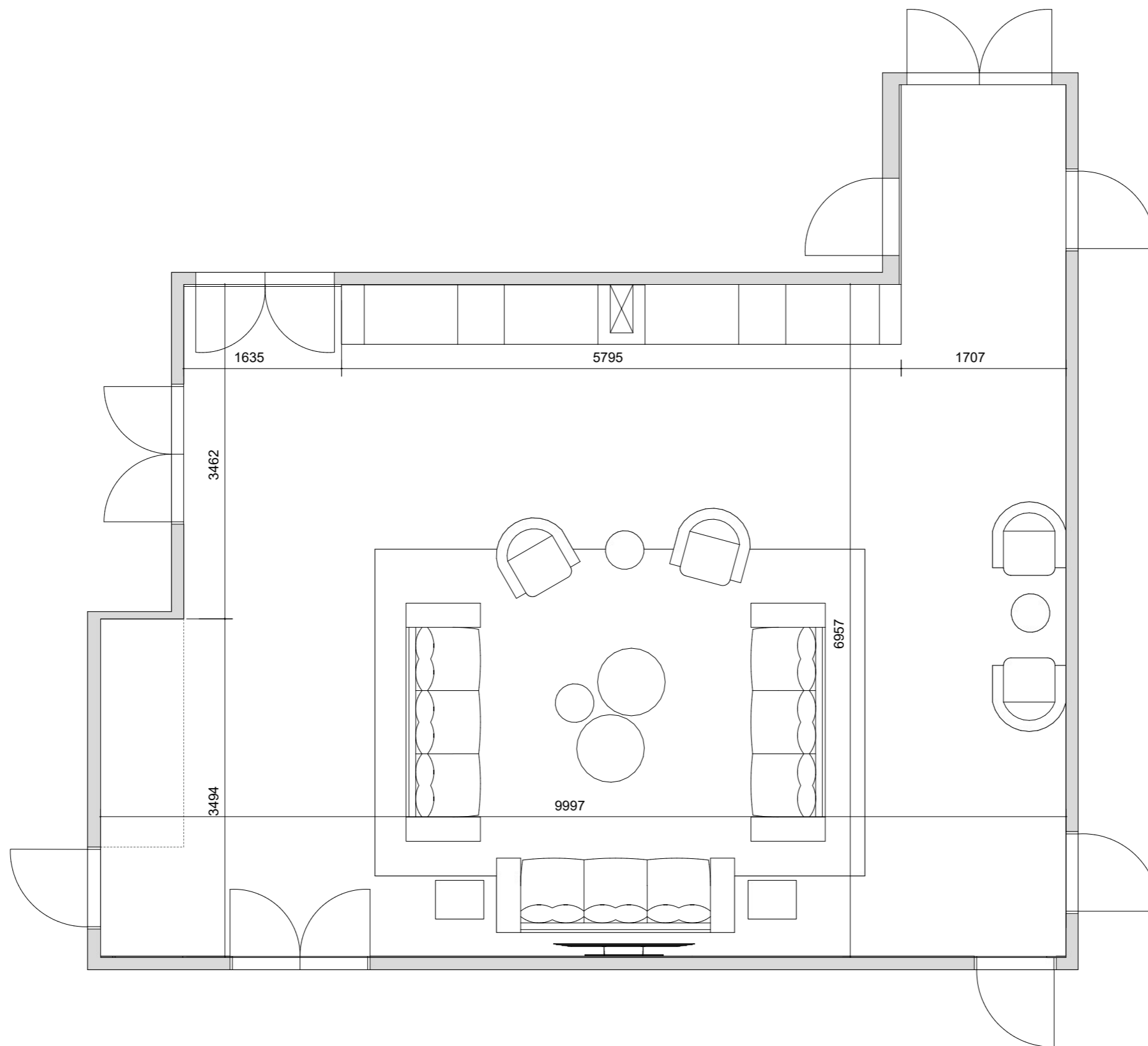
Bourací práce: odstranění stávajícího obložení zdí, odstranění dveřních čílek a obložení u vestavěné skříně, odstranění stávajících dveří, odstranění původních osvětlovacích těles, odstranění původního nadsvětlíku a příčky.

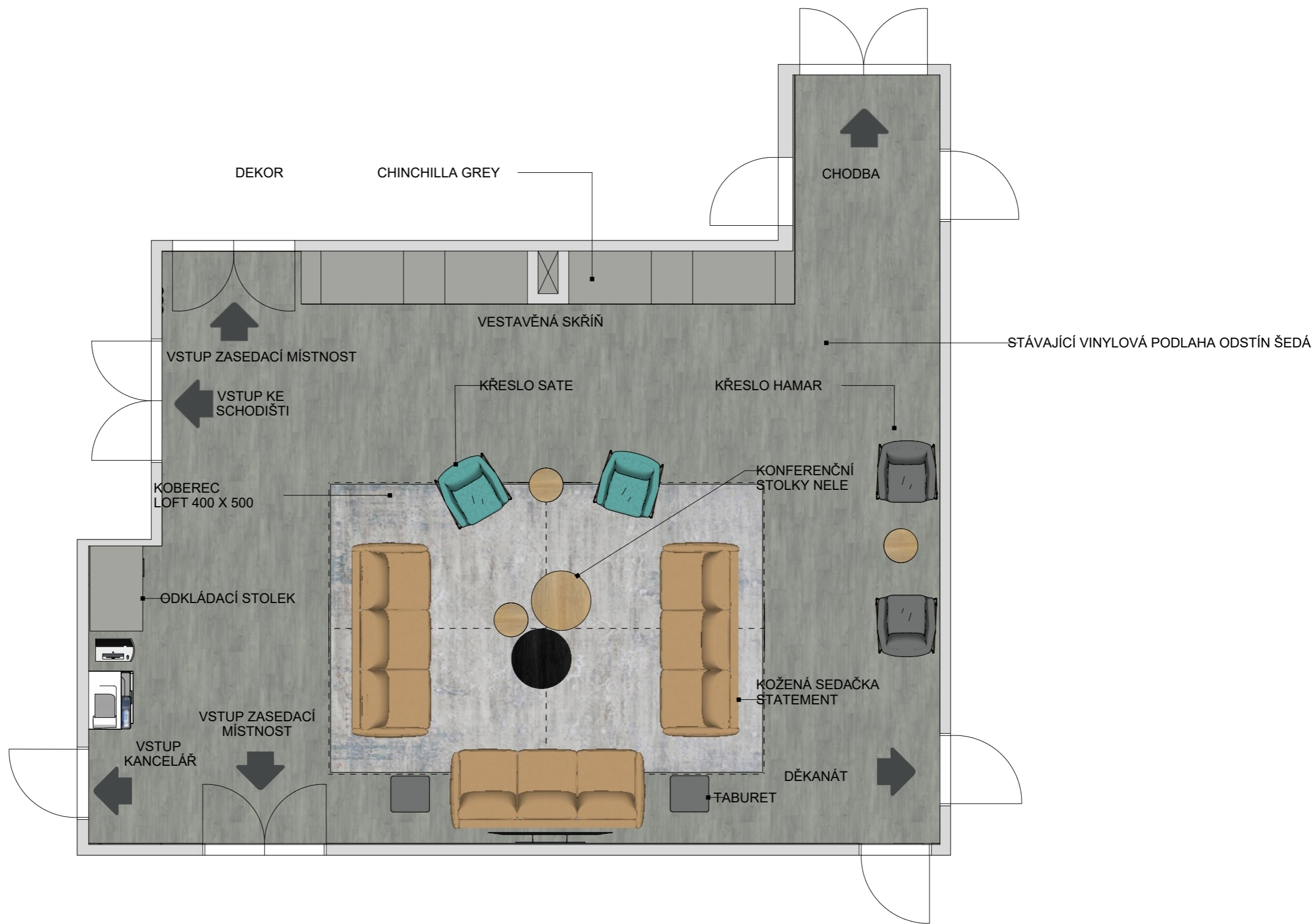
Navrhuji přidání elektrických zásuvek, výměnu a doplnění vypínačů, vytvoření podsvíceného sádkartonového podhledu s led zářivkami, které zajistí dostatečné osvětlení celé místnosti. Celý prostor pro sezení vymezuje dřevěné obložení, které bude doplněné o led světelné pásy a TV obrazovku v centrální části místnosti. Tato dominanta bude doplněna o pohodlné a luxusní sezení na třech kožených pohovkách, křeslech s konferenčními stolky v dekoru dřeva a taburetkách. Sezení je položeno na velkoformátové koberci, který celý prostor zútulňuje. Stávající dveřní čílka u vestavěné skříně budou vyměněna za nová v dekoru Chinchilla Grey (Kronospan), celkové rozvžení skříně včetně korpusu zůstane ponecháno. Původní nadsvětlík bude nahrazen novým s větší propustností světla z vedlejší místnosti a zasazen bude do nové SDK příčky, která dostatečně odhluční tyto dva prostory mezi sebou. Navíc zde vznikne koutek pro velkoformátovou tiskárnu se skartovačkou. V tomhle koutku je také navržena mobilní skříňka se šuplíky na kolečkách, která slouží pro odklad vytisknutých materiálů a pro úschovu odpadkového koše.

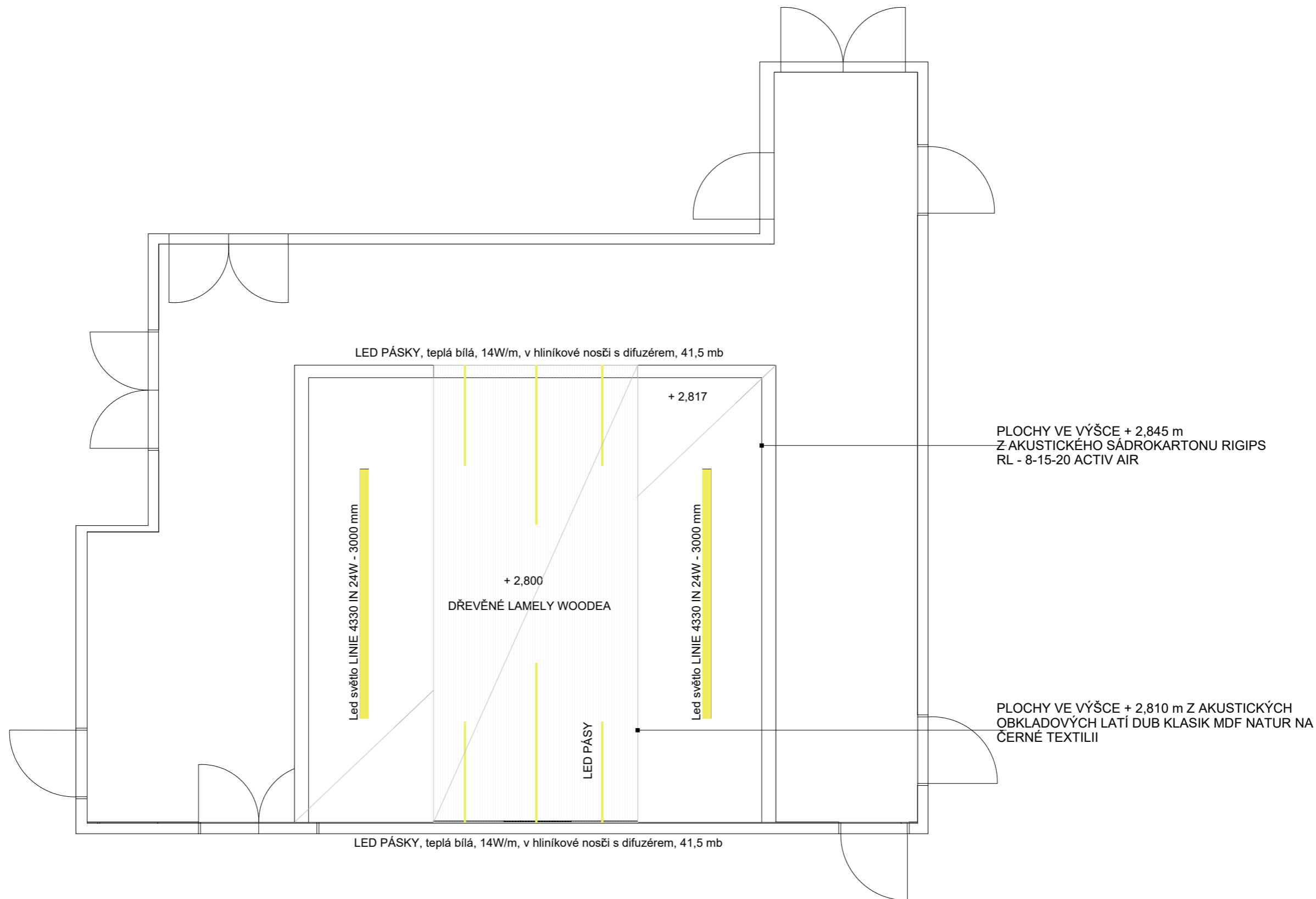
Celý prostor je světlý, je zde použita bílá a světlé šedá výmalba, doplněna o dřevěné lamely v přírodním dekoru dubu. Design této místnosti je jednoduchý a nadčasový s luxusnějším solitérním nábytkem v tyrkysově modré a šedé. Dominující jsou zde také abstraktní obrazy, na kterých se opět prolíná barevné spektrum použité v celé místnosti.

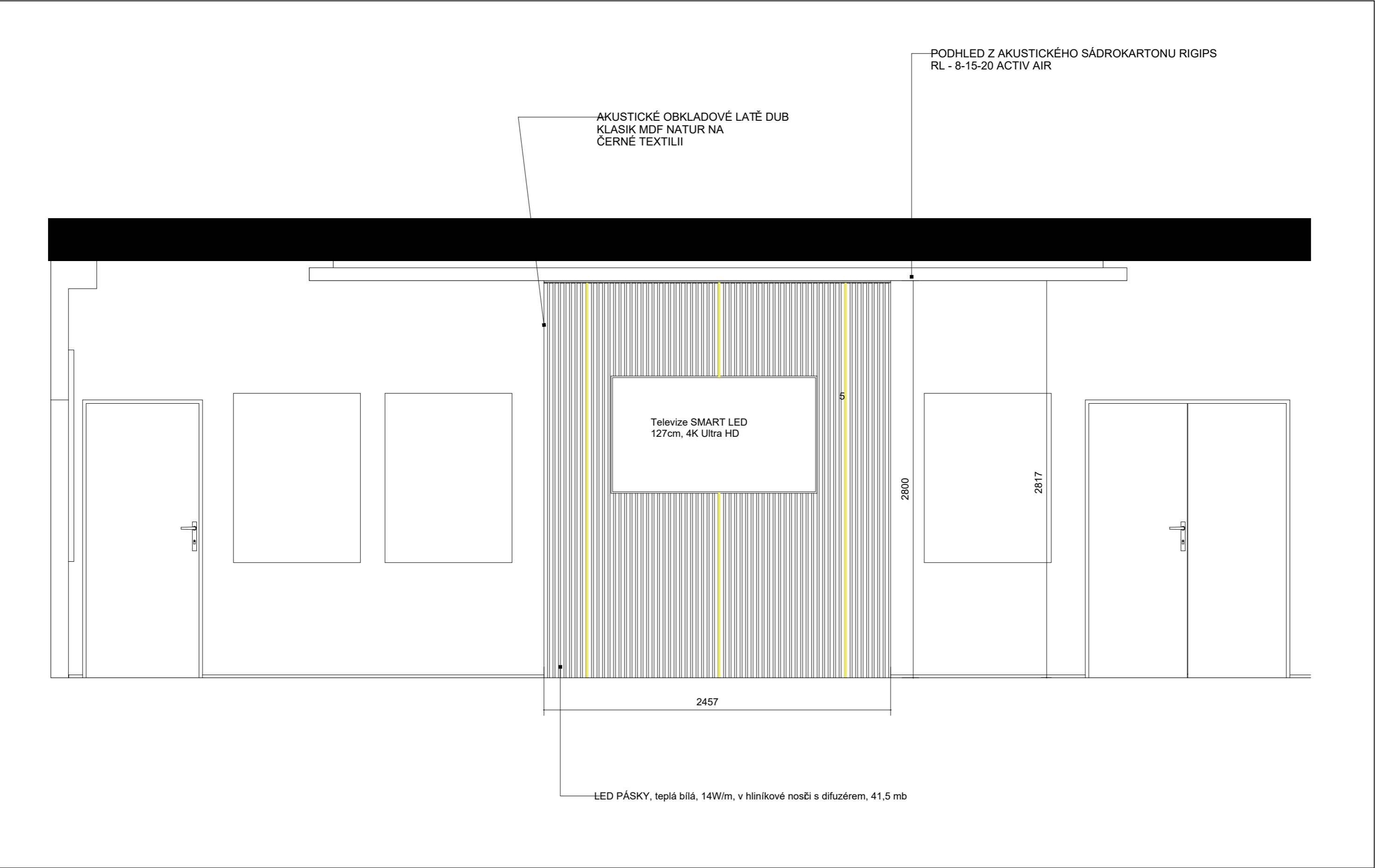
Všechny rozměry jsou orientační, výrobce nábytku a obkladů provede své přesné měření po demontáži všech stávajících prvků interiéru.

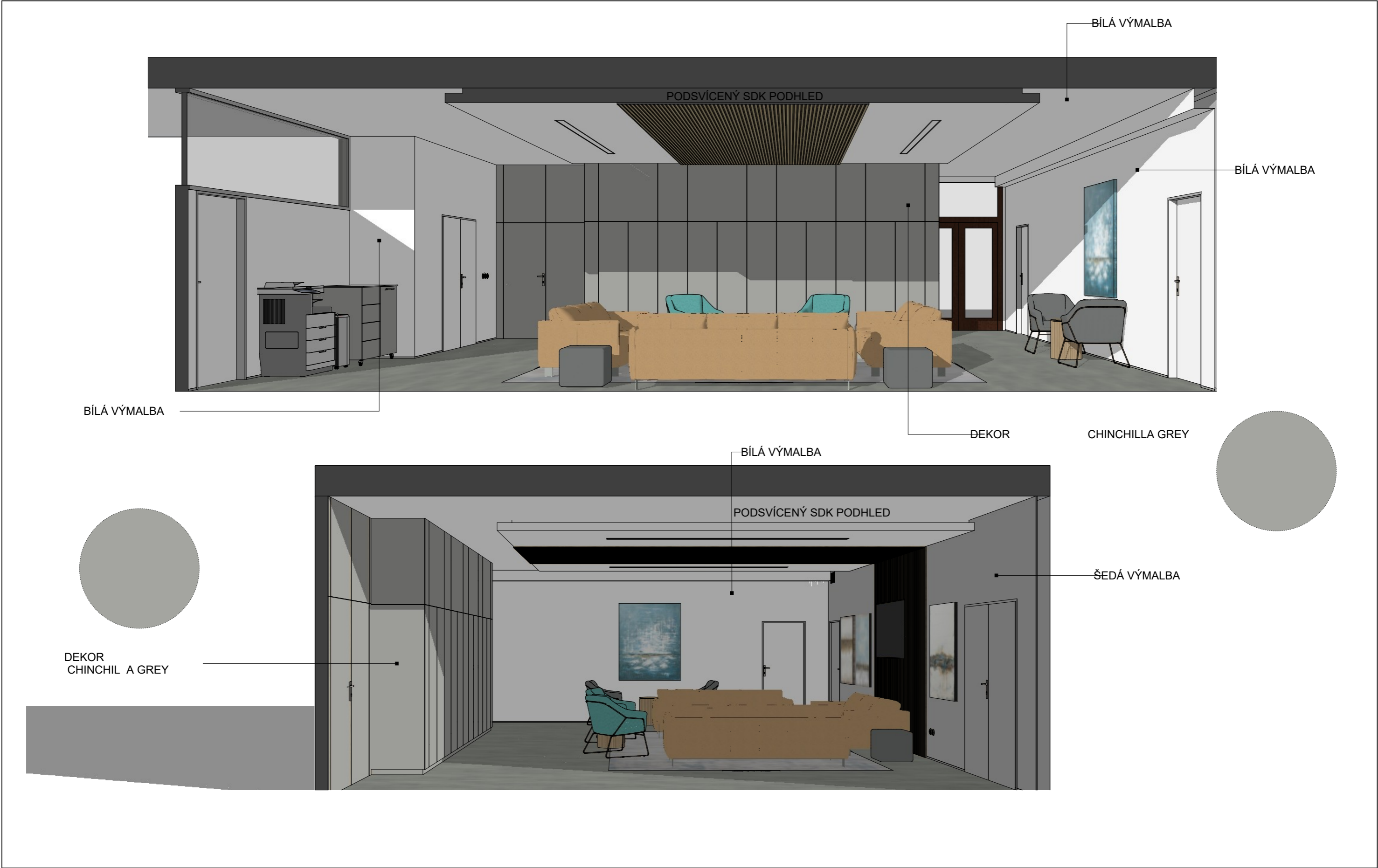
Ing. arch. Rozálie Ferencová Na Kopci 2158, Karviná - Mizerov 734 01	SEMINÁRNÍ MÍSTNOST PRO DOKTORANDY 3.NP OBJ. A	PRŮVODNÍ ZPRÁVA	FORMÁT:	A 02
			MĚŘÍTKO:	

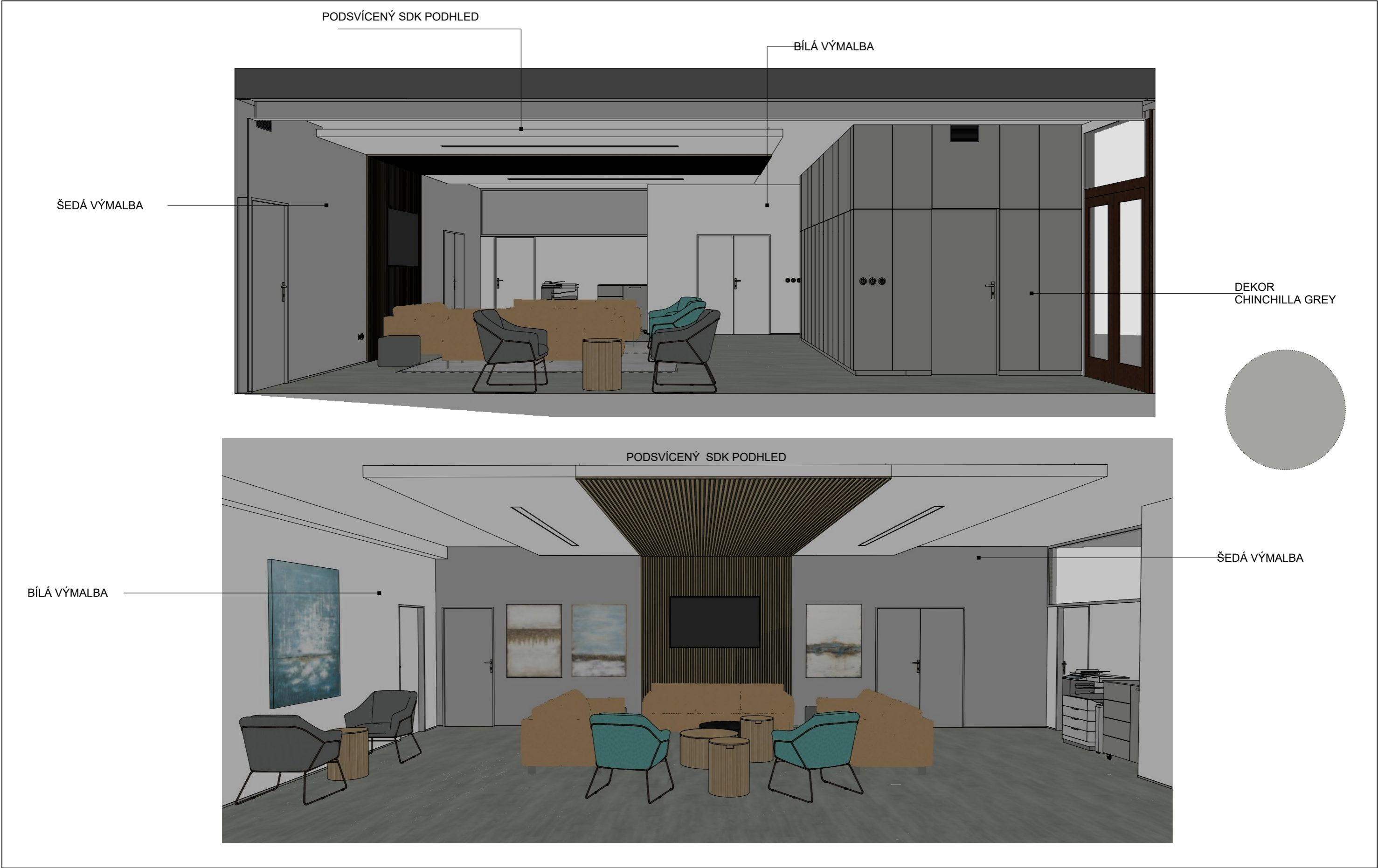






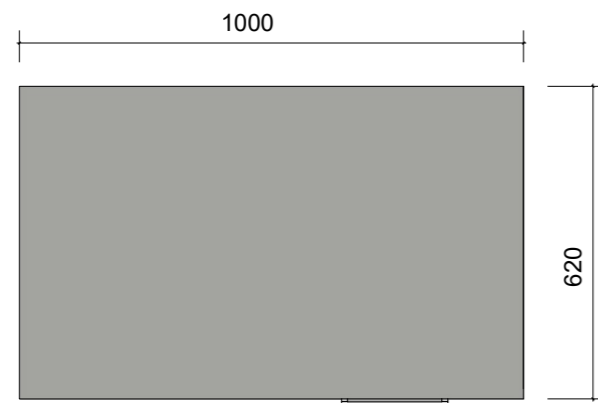
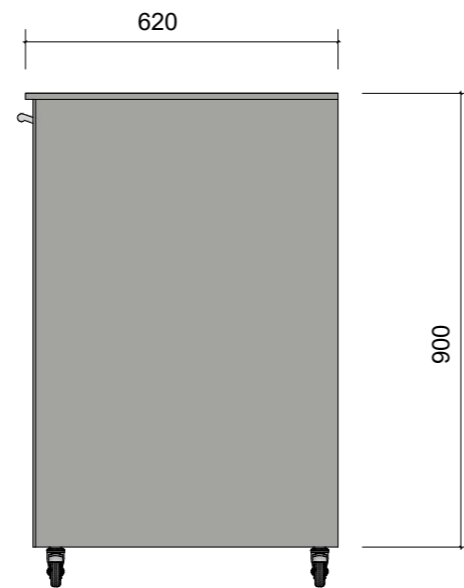
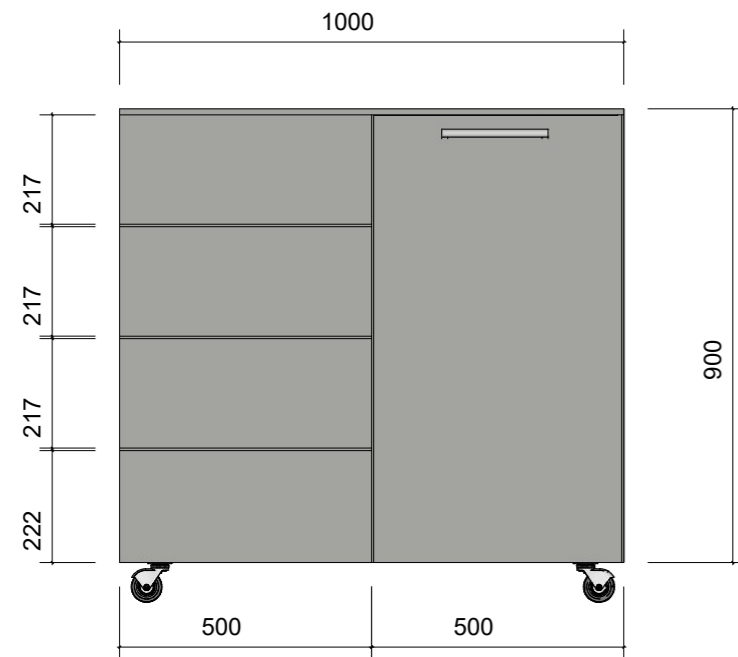






ÚLOŽNÁ MOBILNÍ SKŘÍŇKA NA ODKLÁDÁNÍ TISKOVÝCH MATERIÁLŮ
S PROSTOREM PRO ODPADKOVÝ KOŠ

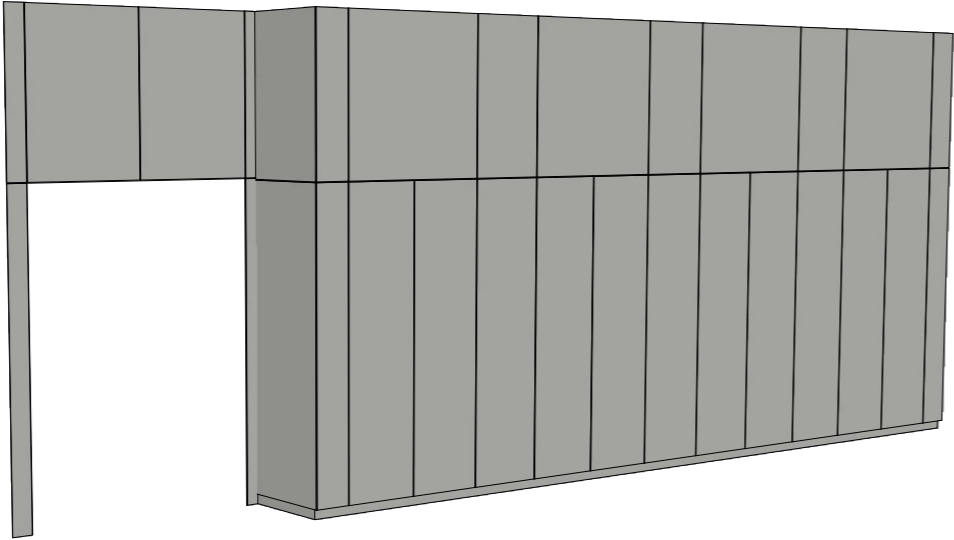
DEKOR: CHINCHILLA GREY



ULOŽENÍ
ODPADKOVÉHO KOŠE

3D NÁHLED

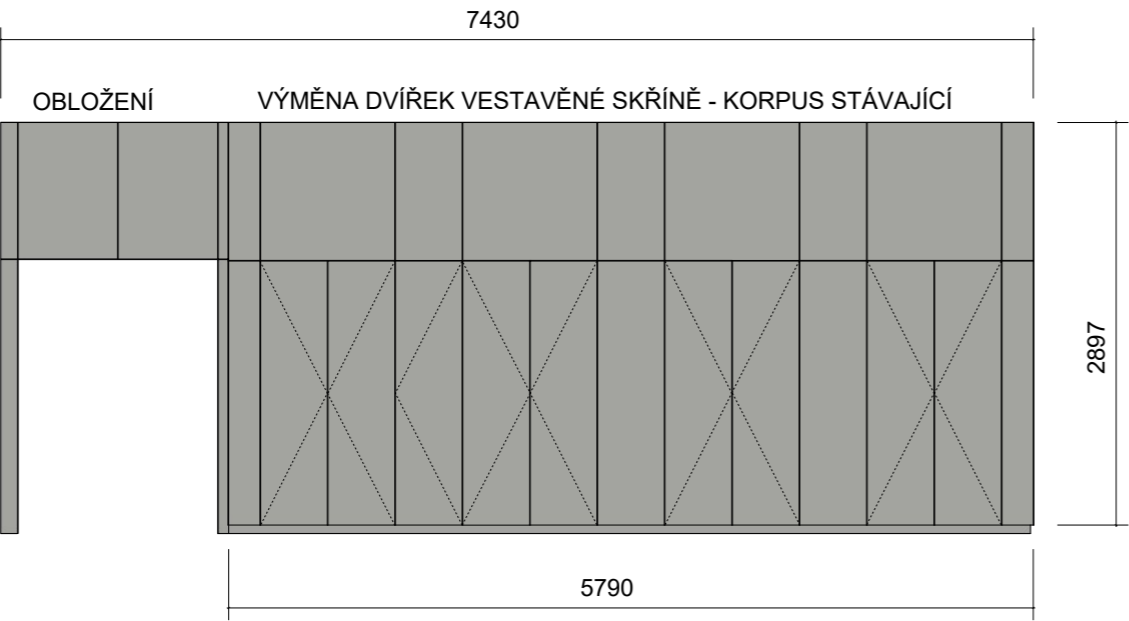
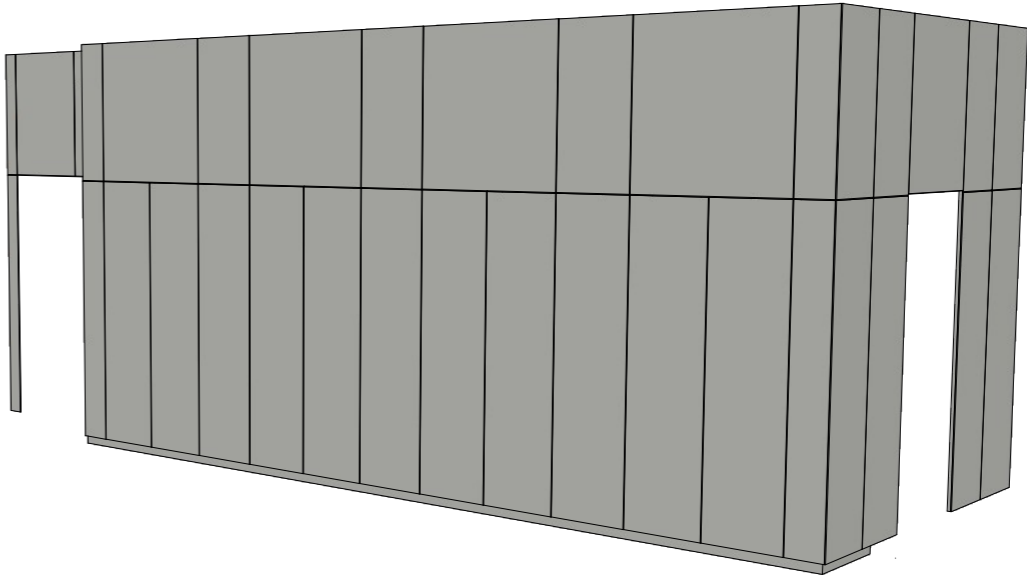
OBLOŽENÍ









VÝMĚNA ČÍLEK U VESTAVĚNÉ STÁVAJÍCÍ SKŘÍNĚ + VÝMĚNA STÁVAJÍCÍHO OBLOŽENÍ ZA NOVÉ (KORPUS ZŮSTANE PONECHÁN)




DEKOR: CHINCHILLA GREY



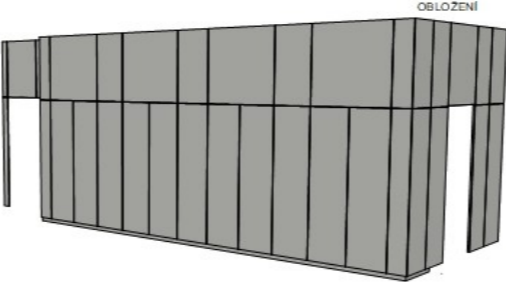

OBLOŽENÍ



ČÍSLO	NÁZEV PRODUKTU	ZOBRAZENÍ	POPIS	ROZMĚR		POČET		
01	KONFERENČNÍ STOLEK		Materiál MDF deska (dřevovláknitá deska střední hustoty) s jasanovou dýhou Barva: černá	Ø 70 cm, V 36 cm		1		
02	KONFERENČNÍ STOLEK		Materiál MDF deska (dřevovláknitá deska střední hustoty) s jasanovou dýhou Barva: světlé dřevo	Ø 70 cm, V 36 cm		1		
03	KONFERENČNÍ STOLEK		Materiál MDF deska (dřevovláknitá deska střední hustoty) s jasanovou dýhou Barva: světlé dřevo	Ø 40 cm, V 51 cm		3		
04	POHOVKA		Materiál povlaku: recyklovaná kůže (35% pravá kůže a 65% polyester) Barva povlaku: koňak Materiál výplně: polyuretanová pěna Materiál nohou: březové dřevo Barva nohou: černá	Rozměry vxšxh: 77x230x93 cm Výška k sezení: 46 cm Hloubka sezení: 62 cm		3		
05	KŘESLO		Materiál chromovaná ocel velvet tkanina s polstrováním barva tmavě zeleá - zlaté nohy	v=81 cm š=67 cm h= 77 cm		2		

ČÍSLO	NÁZEV PRODUKTU	ZOBRAZENÍ	POPIS	ROZMĚR		POČET		
06	KŘESLO H		Materiál Látka: Světle šedá Lakovaná ocel: Černá	v=81 cm š=67 cm h= 77 cm		2		
07	OBRAZ OLEJOMALBA		olejomalba na lněném plátně	120x90x4 cm		1		
08	OBRAZ OLEJOMALBA		olejomalba na lněném plátně	120x90x4 cm		1		
09	OBRAZ OLEJOMALBA		olejomalba na lněném plátně	120x90x4 cm		1		
10	Televize SMART LED		127cm, 4K Ultra HD, 50Hz, HDR10, HLG, lokální stmívání,	Úhlopříčka 50" (127 cm) Šířka 112 cm Výška 71,8 cm Hloubka 27,1 cm				

ČÍSLO	NÁZEV PRODUKTU	ZOBRAZENÍ	POPIS	ROZMĚR		POČET		
11	OLEJOMALBA ABSTRACT BLUE		Materiál plátno	150x120 cm		1		
12	KOBEREC		materiál umělá vlna barva: šedá	400 X 500 cm		1		
13	DESIGNOVÝ POUF		materiál: bavlna, len barva: šedá	Výška: 40 cm Hloubka: 59 cm Šířka: 59 cm		2		

ČÍSLO	NÁZEV PRODUKTU	ZOBRAZENÍ	POPIS	ROZMĚR		POČET		
14	LED SVĚTLO LINE IN		Led světlo LINIE 4330 IN 24W tenké, lehké, s vysokou svítivostí vyráběné přímo na míru podle potřeby klienta.Zapuštěné	d= 3000 mm		2		
15	STAVEBNÍ PRÁCE A DODÁVKY		stavební práce a dodávky (nové obložení, sádkarton- kancelář PAM, podhledy s ověřením, nové zásuvky siln. a slaboproudu, výměna dveří - 6 ks, obložení vestavěných skříní)					
TRUHLÁŘSKÁ VÝROBA		<div>  <p>Materiál Laminovaná MDF deska dekor: chinchilla grey</p> <p>v = 900 mm h = 620 mm š = 1000 mm</p> </div> <div>  </div> <div>  <p>Šířka latě je 2,5 cm. Šířka mezery mezi latěmi je 1,4 cm. Lamela se skládá z dýhy, která je na MDF desce (cca 10,5 mm) Lamely jsou následně přidělané k černé plsti (cca 8mm). Celkem je tak tloušťka cca 18,5mm. Dub Klasik MDF Natur</p> </div>						







